

Accidentalidad mortal en vías interurbanas
VERANO 2020
(Cómputo de los fallecidos a 24 horas)
Datos provisionales

Observatorio Nacional de Seguridad Vial
3 de Septiembre de 2020





Contenido

RESUMEN EJECUTIVO.....	3
1. LA ACCIDENTALIDAD DEL VERANO DE 2020.	5
2. DATOS DE ACCIDENTALIDAD EN VÍAS INTERURBANAS. VERANO 2000 – 2020.....	5
3. ACCIDENTES MORTALES Y FALLECIDOS EN VÍAS INTERURBANAS. JULIO, AGOSTO Y VERANO 2000-2020.	7
4. FALLECIDOS EN VÍAS INTERURBANAS Y MOVIMIENTOS DE LARGO RECORRIDO. VERANO 2005-2020.	8
5. ACCIDENTES CON MÚLTIPLES FALLECIDOS.VERANO 2019 - 2020.....	10
6. FALLECIDOS (24H) EN VÍAS INTERURBANAS SEGÚN COMUNIDAD AUTÓNOMA EN LA QUE OCURRIÓ EL ACCIDENTE. VERANO 2010-2020.	11
7. FALLECIDOS EN VÍAS INTERURBANAS SEGÚN TRAMO HORARIO. VERANO 2010-2020.	12
8. ACCIDENTES MORTALES Y FALLECIDOS (24 H) EN VÍAS INTERURBANAS SEGÚN TIPO DE VÍA. VERANO 2010-2020.....	13
9. FALLECIDOS (24 H) EN VÍAS INTERURBANAS SEGÚN TIPO DE ACCIDENTE. VERANO 2010-2020.....	14
10. FALLECIDOS (24 H) EN VÍAS INTERURBANAS SEGÚN MEDIO DE DESPLAZAMIENTO. VERANO 2010-2020.....	15
11. FALLECIDOS (24 H) EN VÍAS INTERURBANAS SEGÚN TIPO DE USUARIO 2010-2020.....	17
12. FALLECIDOS (24 H) EN VÍAS INTERURBANAS SEGÚN SEXO. VERANO 2010-2020.....	17
13. FALLECIDOS (24 H) EN VÍAS INTERURBANAS SEGÚN GRUPO DE EDAD. VERANO 2010-2020.	18
14. FALLECIDOS (24H) EN VÍAS INTERURBANAS. USO DE ACCESORIOS DE SEGURIDAD. VERANO 2010-2020.....	19
15. ANEXO. ACCIDENTES MORTALES EN VÍAS INTERURBANAS SEGÚN PROVINCIA DEL ACCIDENTE. VERANO 2010-2020.	20
16. ANEXO. FALLECIDOS (24 H) EN VÍAS INTERURBANAS SEGÚN PROVINCIA EN LA QUE OCURRIÓ EL ACCIDENTE. VERANO 2010-2020.	21
FUENTES DE INFORMACIÓN.....	22
DEFINICIONES.....	22
RELACIÓN DE TABLAS Y GRÁFICOS.....	23



RESUMEN EJECUTIVO

Este informe presenta un análisis de los accidentes mortales de tráfico ocurridos en vías interurbanas en los meses de julio y agosto de 2020. La información utilizada procede de los agentes encargados de la vigilancia y control del tráfico, y los servicios autonómicos con competencias.

En los meses de julio y agosto de 2020 fallecieron 202 personas en accidentes de tráfico en vías interurbanas, siendo el verano con menor número de fallecidos de la serie histórica, con 13 fallecidos menos que en 2019, un 6% de descenso. Por su parte, los movimientos de largo recorrido descendieron un 9% respecto al verano de 2019, disminuyendo en julio un 7% y en agosto un 11%.

En julio fallecieron 114 personas, y 88 en agosto, siendo el mes de agosto con menor número de fallecidos, 10 menos que el anterior mínimo histórico, que se registró en 2019.

En carretera convencional hubo 153 fallecidos, lo que supone un ascenso del 2% respecto del año 2019. En autovía y autopista fallecieron 49 personas, el menor dato de la serie histórica, y suponen 16 menos que en 2019.

En cuanto al uso de accesorios de seguridad, el 29% de los fallecidos en turismo no hacía uso del mismo, el porcentaje más alto en los últimos 10 años (20% en 2019). En el caso de los fallecidos en turismos y furgonetas el dato asciende al 27%, el segundo mayor porcentaje de los últimos 10 años junto con el año 2014 -el 29% en 2012-.

Por medio de desplazamiento, el mayor descenso en el número de fallecidos se ha producido en los motociclistas (-15), seguido de los fallecidos en turismos (-3) y los camiones de más de 3.500 kg (-3). El número de fallecidos en turismos este verano (92) ha sido la cifra menor de la serie histórica. Los usuarios vulnerables fallecidos fueron 84, el 42% del total (49 motociclistas, 6 ciclomotoristas, 20 peatones, y 9 ciclistas). Es el segundo año en el que los usuarios vulnerables representan más del 40% de los fallecidos, el primero fue en 2019, con el 43%.

Por edades, el grupo con mayor número de fallecidos ha sido el de 15 a 24 años con 38, el 19% del total, seguido de los grupos de 35 a 44 años y 65 años en adelante con 34 fallecidos en cada grupo, que representan el 17% del total, respectivamente. El grupo de edad de 15 a 24 años es la única franja de edad en la que aumenta el número de



fallecidos (+15). El mayor descenso se produce en el grupo de 45 a 54 años (-17), franja de edad que representa el 15% de los fallecidos.

Por comunidades autónomas, los mayores descensos se han registrado en Cataluña (-16) y Comunidad de Madrid (-4). Desciende el número de fallecidos en todas las comunidades respecto a 2019, excepto en Castilla- La Mancha (+6), Andalucía (+4), País Vasco (+3), Comunidad Foral de Navarra (+3), Illes Balears (+3), Cantabria (+1) y Castilla y León (+1).



1. LA ACCIDENTALIDAD DEL VERANO DE 2020.

Los accidentes mortales en julio y agosto de 2020 en vías interurbanas fueron 185, en los que hubo 202 fallecidos. Los heridos hospitalizados a consecuencia de los accidentes de tráfico registrados en esas vías en el mismo periodo fueron 821.

En relación al verano anterior ha habido 13 fallecidos menos, lo que supone una disminución del 6%. En cuanto a los heridos hospitalizados, ha habido 71 heridos hospitalizados menos, una disminución del 8%.

Tabla 1. Accidentes mortales y fallecidos en vías interurbanas. Verano 2019-2020

	2019	2020	Diferencias 2020/2019	Variación % 2020/2019
Accidentes mortales	198	185	-13	-7%
Fallecidos	215	202	-13	-6%
Heridos hospitalizados	892	821	-71	-8%

2. DATOS DE ACCIDENTALIDAD EN VÍAS INTERURBANAS. VERANO 2000 – 2020

El verano de 2020 ha sido el de menor número de fallecidos de la serie histórica, seguido del verano del año pasado. El año 2019 fue el único en el que las cifras estuvieron más próximas: 215 fallecidos y 892 heridos hospitalizados.

Tabla 2. Accidentes mortales y fallecidos en vías interurbanas. Verano 2000-2019

	2000	2001	2002	2003	2004	2005	2006	2007	2008	2009	2010	2011	2012
Accidentes mortales	727	691	666	702	589	547	455	467	389	330	322	287	236
Fallecidos	904	845	807	838	693	652	520	542	447	380	362	324	260
Heridos hospitalizados	3.946	3.799	3.783	4.145	2.930	3.039	2.839	2.856	2.333	1.941	1.696	1.522	1.352

	2013	2014	2015	2016	2017	2018	2019	2020	Diferencias 2020/2019	Variación % 2020/2019
Accidentes mortales	199	181	201	232	207	236	198	185	-13	-7%
Fallecidos	233	220	226	255	225	260	215	202	-13	-6%
Heridos hospitalizados	1.099	1.034	1.070	1.190	1.007	941	892	821	-71	-8%



Gráfico 1. Accidentes mortales y fallecidos en vías interurbanas. Verano 2000-2020

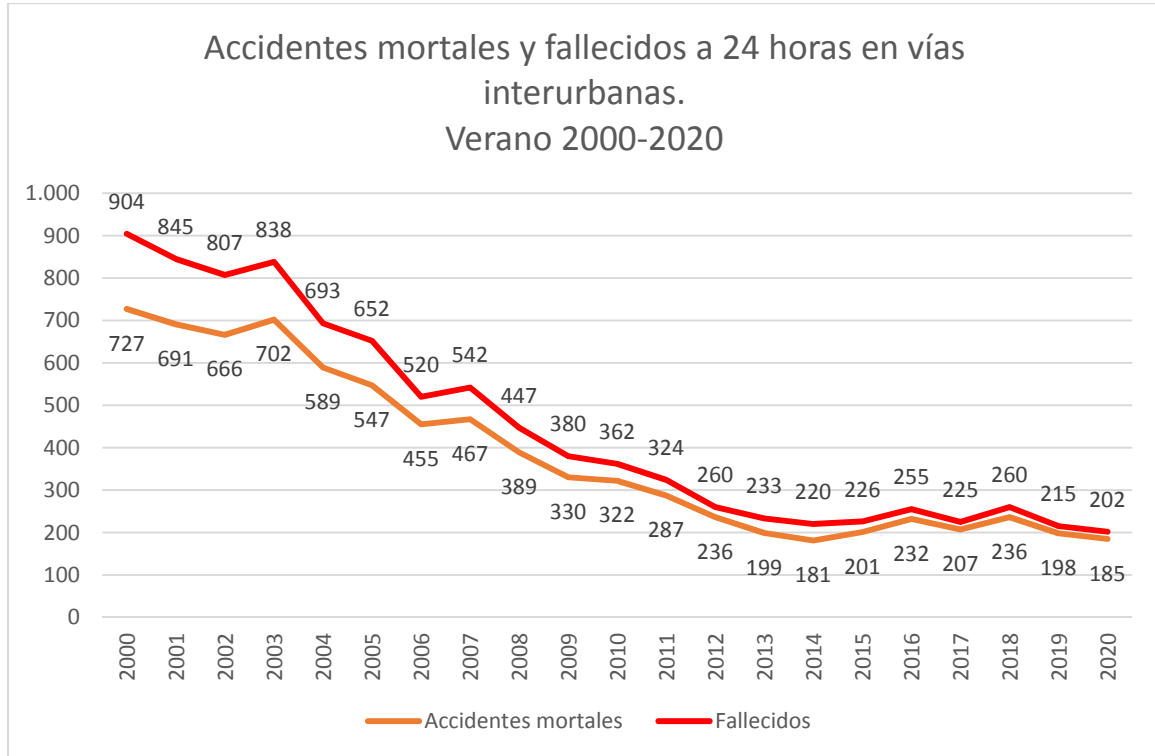
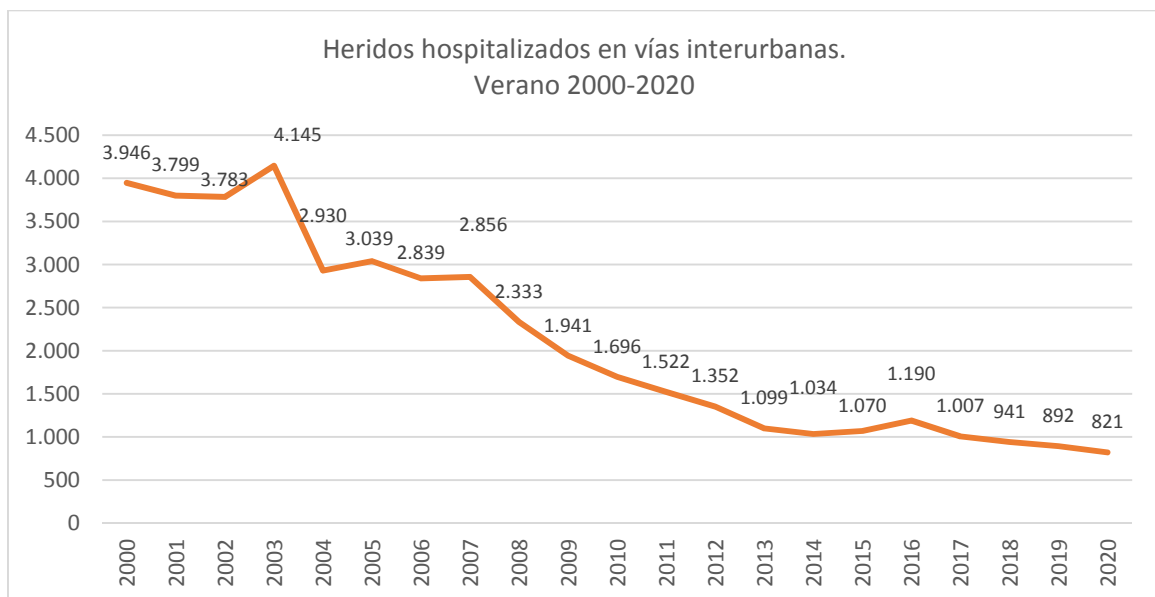


Gráfico 2. Heridos hospitalizados en vías interurbanas. Verano 2000-2020





3. ACCIDENTES MORTALES Y FALLECIDOS EN VÍAS INTERURBANAS. JULIO, AGOSTO Y VERANO 2000-2020.

En el mes de julio de 2020 ha habido 114 fallecidos en accidentes de tráfico en las vías interurbanas, 3 fallecidos menos que en el mes de julio de 2018. La cifra de accidentes mortales y de víctimas mortales del mes de julio de 2019 se sitúa relativamente por debajo de la media de los últimos 5 años.

En el mes de agosto de 2020 fallecieron 88 personas en accidente de tráfico, 10 menos que en agosto del año pasado. Es el mes de agosto con menor número de fallecidos de la serie histórica.

Tabla 3. Accidentes mortales y fallecidos en vías interurbanas. Julio 2000-2020

Julio	2000	2001	2002	2003	2004	2005	2006	2007	2008	2009	2010
Accidentes mortales	377	327	293	323	288	286	239	238	203	157	155
Fallecidos	487	398	373	381	343	336	274	272	231	178	174

Julio	2011	2012	2013	2014	2015	2016	2017	2018	2019	2020	Diferencias 2020/2019	Variación % 2020/2019
Accidentes mortales	154	113	89	91	104	114	110	116	104	105	1	1%
Fallecidos	172	119	113	107	113	124	121	129	117	114	-3	-3%

Tabla 4. Accidentes mortales y fallecidos en vías interurbanas. Agosto 2000-2020

Agosto	2000	2001	2002	2003	2004	2005	2006	2007	2008	2009	2010
Accidentes mortales	350	364	373	379	301	261	216	229	186	173	167
Fallecidos	417	447	434	457	350	316	246	270	216	202	188

Agosto	2011	2012	2013	2014	2015	2016	2017	2018	2019	2020	Diferencias 2020/2019	Variación % 2020/2019 ⁽¹⁾
Accidentes mortales	133	123	110	90	97	118	97	120	94	80	-14	
Fallecidos	152	141	120	113	113	131	104	131	98	88	-10	

⁽¹⁾ No se muestra la variación porcentual al ser N inferior a 100.



4. FALLECIDOS EN VÍAS INTERURBANAS Y MOVIMIENTOS DE LARGO RECORRIDO. VERANO 2005-2020.

En el global del verano de 2020, la disminución de los movimientos de largo recorrido ha sido del 9%. Durante el mes de julio el número de movimientos de largo recorrido ha disminuido un 7% respecto del mismo mes de 2019, y en el mes de agosto ha habido un 11% menos de movimientos que en el mes de agosto anterior.

Tabla 5. Movimientos de largo recorrido en vías interurbanas. Verano 2005-2020

Movimientos largo recorrido	2005	2006	2007	2008	2009	2010
Movimientos largo recorrido. Julio	41.347.919	42.122.973	42.698.933	40.258.152	41.734.297	39.831.704
Movimientos largo recorrido. Agosto	43.889.044	43.924.988	45.050.475	43.606.480	44.173.454	43.172.189
Movimientos largo recorrido. Verano	85.236.963	86.047.961	87.749.408	83.864.632	85.907.751	83.003.893

Movimientos largo recorrido	2011	2012	2013	2014	2015	2016
Movimientos largo recorrido. Julio	39.438.473	38.031.867	36.294.001	36.313.948	39.212.022	41.688.105
Movimientos largo recorrido. Agosto	40.631.044	40.791.350	39.702.481	42.165.443	41.889.923	43.381.266
Movimientos largo recorrido. Verano	80.069.517	78.823.217	75.996.842	78.479.391	81.101.945	85.069.371

Movimientos largo recorrido	2017	2018	2019	2020	Diferencias 2020/2019	Variación % 2020/2019
Movimientos largo recorrido. Julio	42.785.906	42.258.031	43.316.118	40.179.246	-3.136.872	-7%
Movimientos largo recorrido. Agosto	44.861.372	46.275.117	47.841.400	42.612.377	-5.229.023	-11%
Movimientos largo recorrido. Verano	87.647.278	88.533.148	91.157.518	82.791.623	-8.365.895	-9%

Gráfico 3. Movimientos de largo recorrido y fallecidos. Julio 2005-2020

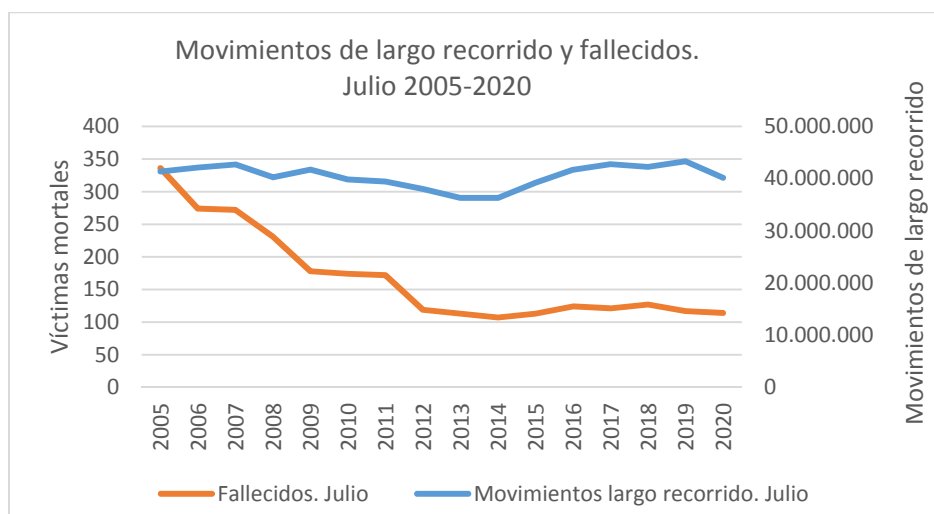




Gráfico 4. Movimientos de largo recorrido y fallecidos. Agosto 2005- 2020

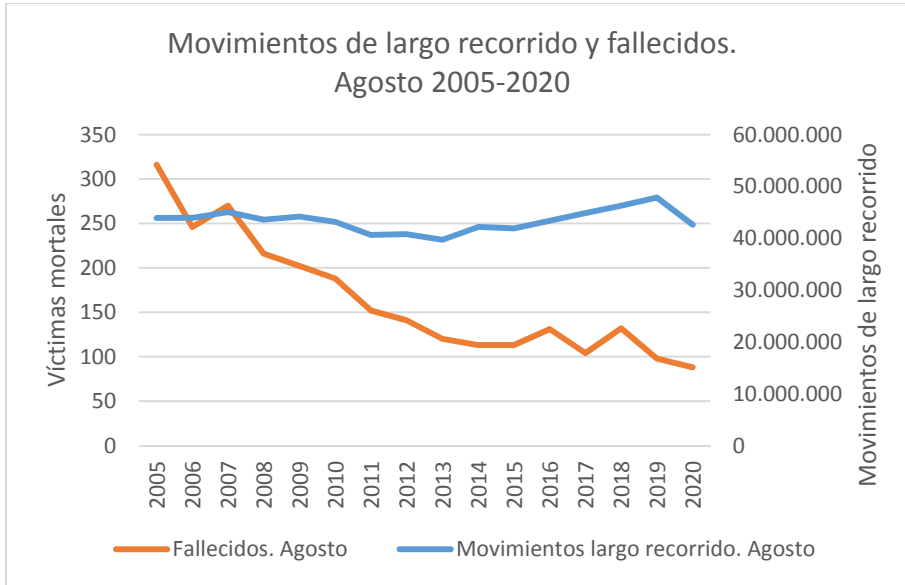
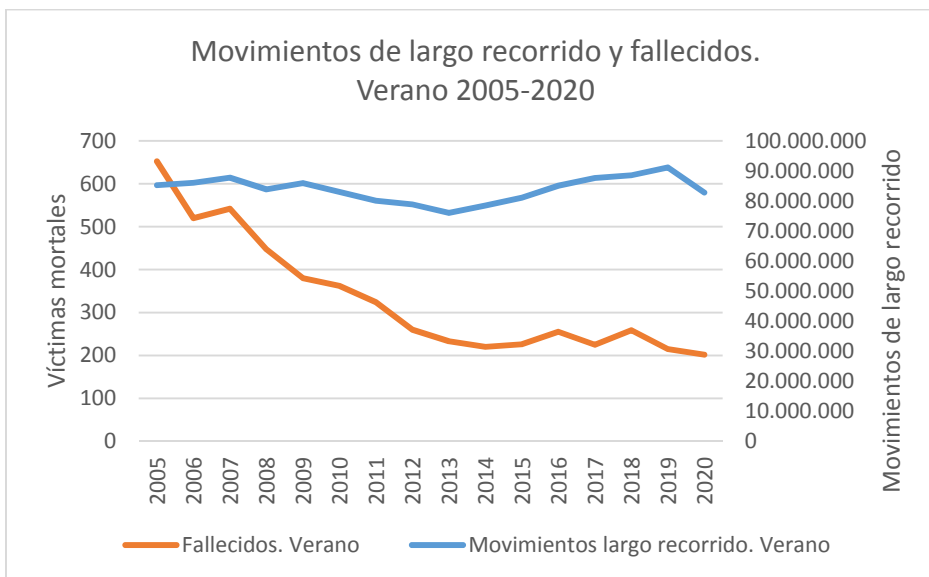


Gráfico 5. Movimientos de largo recorrido y fallecidos. Verano 2005-2020.





5. ACCIDENTES CON MÚLTIPLES FALLECIDOS. VERANO 2019 - 2020

En el verano de 2020 ha habido 15 accidentes con más de 1 fallecido, de forma que el 8% de los accidentes han ocasionado el 16% de los fallecidos, y en el verano de 2019 hubo 13 accidentes con más de 1 fallecido -el 7% de los accidentes causó el 14% de los fallecidos-.

Tabla 6. Accidentes y fallecidos según número total de fallecidos. Verano 2020

Número de fallecidos por accidente	Número de accidentes	Dist % accidentes mortales	Número total de fallecidos	Dist % fallecidos
Con 1 fallecido	170	92%	170	84%
Con 2 fallecidos	13	7%	26	13%
Con 3 fallecidos	2	1%	6	3%
Con 4 o más fallecidos	0	0%	0	0%
Total	185	100%	202	100%

Tabla 7. Accidentes y fallecidos según número total de fallecidos. Verano 2019

Número de fallecidos por accidente	Número de accidentes	Dist % accidentes mortales	Número total de fallecidos	Dist % fallecidos
Con 1 fallecido	185	93%	185	86%
Con 2 fallecidos	10	5%	20	9%
Con 3 fallecidos	2	1%	6	3%
Con 4 o más fallecidos	1	1%	4	2%
Total	198	100%	215	100%



6. FALLECIDOS (24H) EN VÍAS INTERURBANAS SEGÚN COMUNIDAD AUTÓNOMA EN LA QUE OCURRIÓ EL ACCIDENTE. VERANO 2010-2020.

Por comunidades autónomas, los mayores descensos se han registrado en Cataluña (-16) y Comunidad de Madrid (-4).

Desciende el número de fallecidos en todas las comunidades respecto a 2019, excepto en Castilla- La Mancha (+6), Andalucía (+4), País Vasco (+3), Comunidad Foral de Navarra (+3), Illes Balears (+3), Cantabria (+1) y Castilla y León (+1).

Tabla 8. Fallecidos en vías interurbanas según Comunidad Autónoma. Verano 2010-2020.

Fallecidos (24h)	2010	2011	2012	2013	2014	2015	2016	2017	2018	2019	2020	Diferencias 2020/2019
Andalucía	52	54	38	33	46	35	35	36	33	37	41	4
Aragón	20	16	16	18	11	8	13	13	19	10	9	-1
Asturias, Principado de	11	4	6	10	0	2	7	8	7	2	1	-1
Balears, Illes	15	8	8	7	8	8	17	11	4	6	9	3
Canarias	7	6	5	6	4	5	4	4	10	8	6	-2
Cantabria	2	3	1	5	1	4	2	4	3	3	4	1
Castilla-La Mancha	33	36	25	13	13	17	21	17	16	13	19	6
Castilla y León	58	32	43	38	37	36	38	26	33	28	29	1
Cataluña	53	48	33	30	21	34	22	39	46	40	24	-16
Extremadura	13	13	9	4	6	6	7	9	6	6	3	-3
Galicia	33	29	20	15	17	18	21	10	21	17	16	-1
Madrid, Comunidad de	16	16	5	15	10	11	15	16	14	12	8	-4
Murcia, Región de	8	13	6	7	4	6	8	5	6	5	4	-1
Navarra, Comunidad Foral	10	5	6	6	6	4	4	2	5	1	4	3
Rioja, La	2	2	4	6	5	2	3	3	1	5	3	-2
Comunitat Valenciana	24	26	30	14	29	22	35	19	30	16	13	-3
País Vasco	5	13	5	6	2	8	3	3	6	6	9	3
Total	362	324	260	233	220	226	255	225	260	215	202	-13



7. FALLECIDOS EN VÍAS INTERURBANAS SEGÚN TRAMO HORARIO. VERANO 2010-2020.

Durante la franja horaria nocturna de 0:00 a 06:59 horas han fallecido 52 personas (el 26% de los fallecidos), 8 más que en el verano de 2019.

En el tramo de 07:00 a 13:59 horas han fallecidos 58 personas (el 29% de los fallecidos). En este tramo horario no ha habido diferencias respecto al año anterior.

En el tramo de 14:00 a 19:59 horas han fallecidos 51 personas (el 25% de los fallecidos). En este tramo horario han fallecido 25 personas menos que el año anterior.

En el tramo de 20:00 a 23:59 horas han fallecidos 41 personas (el 20% de los fallecidos), 4 fallecidos más que el verano anterior.

Tabla 9. Fallecidos en vías interurbanas según tramo horario. Verano 2010-2020

Fallecidos (24h)	2010	2011	2012	2013	2014	2015	2016	2017	2018	2019	2020	Dist % 2020	Diferencias 2020/2019
00:00 - 06:59	69	57	46	34	42	42	40	44	52	44	52	26%	8
07:00 - 13:59	129	99	80	82	63	76	93	76	94	58	58	29%	0
14:00 - 19:59	108	94	92	82	83	79	83	76	88	76	51	25%	-25
20:00 - 23:59	56	74	42	35	32	29	39	29	26	37	41	20%	4
Total	362	324	260	233	220	226	255	225	260	215	202	100%	-13

Tabla 10. Fallecidos en vías interurbanas según tramo horario y tipo usuario. Verano 2018-2020

Fallecidos (24h)	2018		2019		2020		Variación 2019/2018		Variación 2020/2019	
	Ocupantes vehículos	Peatones	Ocupantes vehículos	Peatones	Ocupantes vehículos	Peatones	Ocupantes vehículos	Peatones	Ocupantes vehículos	Peatones
00:00-06:59	36	16	38	6	43	9	2	-10	5	3
07:00-13:59	90	4	55	3	55	3	-35	-1	0	0
14:00-19:59	85	3	75	1	47	4	-10	-2	-28	3
20:00-23:59	23	3	33	4	37	4	10	1	4	0
Total	234	26	201	14	182	20	-33	-12	-19	6



8. ACCIDENTES MORTALES Y FALLECIDOS (24 H) EN VÍAS INTERURBANAS SEGÚN TIPO DE VÍA. VERANO 2010-2020.

En carretera convencional hubo 139 accidentes mortales en el verano de 2020, el 75% del total de accidentes mortales, esto supone 3 accidentes mortales más que el año anterior, una aumento del 2%. En autopistas y autovías, ha habido 46 accidentes mortales, 16 menos que el verano de 2019.

Tabla 11. Accidentes mortales en vías interurbanas según tipo de vía. Verano 2010-2020

Accidentes mortales	2010	2011	2012	2013	2014	2015	2016	2017	2018	2019	2020	Dist % 2020	Diferencias 2020/2019	Var % 2020/2019
Autopista y autovía	79	70	46	55	40	55	55	45	57	62	46	25%	-16	
Resto Vías	243	217	190	144	141	146	177	162	179	136	139	75%	3	2%
Total	322	287	236	199	181	201	232	207	236	198	185	100%	-13	-7%

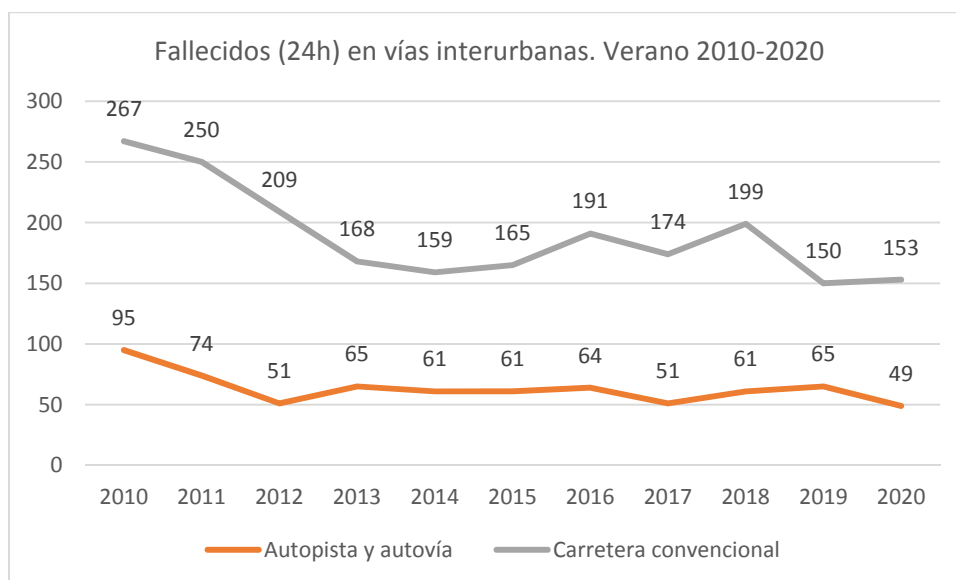
En carretera convencional han fallecido 153 personas, lo que supone un aumento del 2%. Los fallecidos en carretera convencional son el 76% del total de fallecidos este verano. En las autopistas y autovías ha habido 49 personas fallecidas, 16 fallecidos menos que en el verano de 2019.

Tabla 12. Fallecidos en vías interurbanas según tipo de vía. Verano 2010-2020

Fallecidos (24h)	2010	2011	2012	2013	2014	2015	2016	2017	2018	2019	2020	Dist % 2020	Diferencias 2020/2019	Var % 2020/2019
Autopista y autovía	95	74	51	65	61	61	64	51	61	65	49	24%	-16	
Resto Vías	267	250	209	168	159	165	191	174	199	150	153	76%	3	2%
Total	362	324	260	233	220	226	255	225	260	215	202	100%	-13	-6%



Gráfico 6. Fallecidos en vías interurbanas según tipo de vía. Verano 2010-2020.



9. FALLECIDOS (24 H) EN VÍAS INTERURBANAS SEGÚN TIPO DE ACCIDENTE. VERANO 2010-2020.

En colisiones frontales han fallecido 38 personas, en otras colisiones entre vehículos ha habido 40 fallecidos, 23 personas han fallecidos en atropellos, y 95 en salidas de la vía. Este tipo de accidente ha sido el más frecuente, el 47% de los fallecidos sucedieron en salidas de la vía.

Respecto del verano de 2019, este verano han fallecido 9 personas menos en colisiones traseras y múltiples, 4 menos en colisiones laterales y frontolaterales y 2 menos en salidas de la vía.

Tabla 13. Fallecidos en vías interurbanas según tipo de accidente. Verano 2010-2020

Fallecidos (24h)	2010	2011	2012	2013	2014	2015	2016	2017	2018	2019	2020	Dist % 2020	Diferencias 2020/2019	Var.% 2020/2019
Colisión frontal	57	67	34	46	40	38	55	64	53	39	38	19%	-1	
Colisión lateral y frontolateral	55	45	43	27	25	23	33	28	38	28	24	12%	-4	
Colisión trasera y múltiple	44	29	20	24	11	25	24	22	12	25	16	8%	-9	
Salida de la vía	141	125	127	94	96	93	108	77	108	97	95	47%	-2	
Vuelco	12	8	3	5	2	1	1	6	5	2	0	0%	-2	
Atropello a peatón	27	23	16	18	20	16	24	16	27	13	23	11%	10	
Otro tipo	26	27	17	19	26	30	10	12	17	11	5	2%	-6	
Sin especificar	0	0	0	0	0	0	0	0	0	0	1	0%	1	
Total	362	324	260	233	220	226	255	225	260	215	202	100%	-13	-6%



10. FALLECIDOS (24 H) EN VÍAS INTERURBANAS SEGÚN MEDIO DE DESPLAZAMIENTO. VERANO 2010-2020.

En el verano de 2020 los fallecidos en turismos fueron 92, el 46% de los fallecidos, y los usuarios vulnerables fueron 84, el 42% (los motociclistas fallecidos fueron 49, los ciclomotoristas fallecidos fueron 6, los ciclistas fallecidos fueron 9 y los peatones 20).

Respecto del verano de 2019 se han producido reducciones en el número de fallecidos en todos los medios de desplazamiento excepto en peatones, 6 fallecidos más y en ciclomotores, 1 fallecido más. Por el contrario, se han producido disminuciones en bicicletas (-1), turismos (-3), motocicletas (-15), en furgonetas (-1), en camiones de menos de 3.500 kg (-1) y en camión de más de 3.500 kg (-3). En autobús no ha habido ningún fallecido en el verano de 2019.

El número de fallecidos en turismos este verano (92) ha sido la menor cifra de la serie histórica.

Tabla 14. Fallecidos en vías interurbanas según medio de desplazamiento. Verano 2010-2020

Fallecidos (24h)	2010	2011	2012	2013	2014	2015	2016	2017	2018	2019	2020	Dist % 2020	Diferencias 2020/2019	Var.% 2020/2019
Bicicleta	9	11	12	9	9	5	7	7	8	10	9	4%	-1	
Ciclomotor	12	8	8	10	2	8	4	7	6	5	6	3%	1	
Motocicleta	62	59	39	48	37	45	55	54	54	64	49	24%	-15	
Turismo	194	177	148	113	118	120	134	113	127	95	92	46%	-3	
Furgoneta	24	14	13	3	26	18	9	17	17	12	11	5%	-1	
Camión hasta 3.500 kg	2	1	2	1	1	1	4	0	3	1	0	0%	-1	
Camión más 3.500 kg	16	13	10	8	5	9	16	7	11	9	6	3%	-3	
Autobús	0	0	0	9	0	0	0	0	1	0	0	0%	0	
Peatón	27	26	17	21	19	18	20	15	26	14	20	10%	6	
Otro vehículo	14	15	11	11	3	2	5	5	7	5	5	2%	0	
Sin especificar/sin dato	2	0	0	0	0	0	1	0	0	0	4	2%	4	
Total	362	324	260	233	220	226	255	225	260	215	202	100%	-13	-6%
Vulnerables	110	104	76	88	67	76	86	83	94	93	84	42%	-9	
% vulnerables sobre total	30%	32%	29%	38%	30%	34%	34%	37%	36%	43%	42%			



Gráfico 7. Fallecidos en vías interurbanas. Verano 2010-2020.

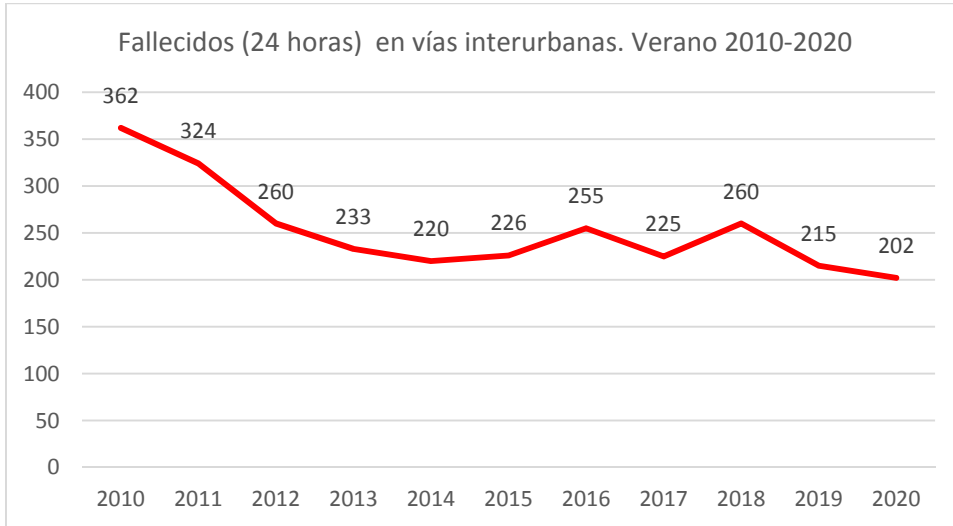


Gráfico 8. Motoristas fallecidos en vías interurbanas. Verano 2010-2020.

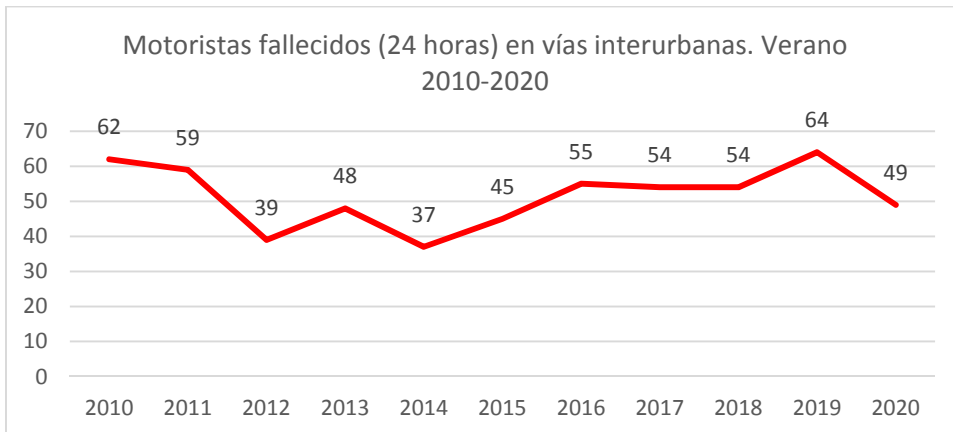
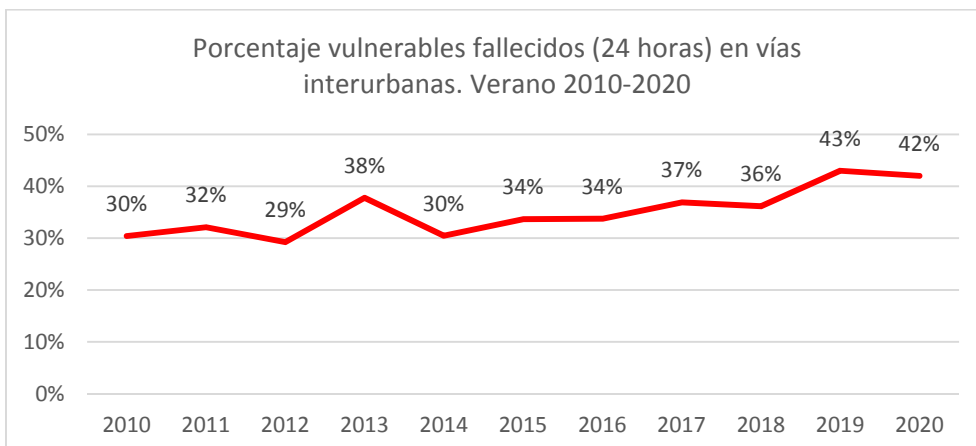


Gráfico 9. Porcentaje usuarios vulnerables fallecidos en vías interurbanas. Verano 2010-2020.





11. FALLECIDOS (24 H) EN VÍAS INTERURBANAS SEGÚN TIPO DE USUARIO 2010-2020.

En el verano de 2020 han fallecido 145 conductores, el 72% de los fallecidos, 35 pasajeros, el 17% de los fallecidos, y 20 peatones, el 10% de los fallecidos. Respecto a 2019 los fallecidos han disminuido en todos los tipos de usuario, excepto en los peatones.

Tabla 15. Fallecidos en vías interurbanas según tipo de usuario. Verano 2010-2020

Fallecidos (24h)	2010	2011	2012	2013	2014	2015	2016	2017	2018	2019	2020	Dist % 2020	Diferencias 2020/2019	Var.% 2020/2019
Conductor	235	221	167	145	146	155	163	164	187	163	145	72%	-18	-11%
Pasajero	100	77	76	67	55	53	72	46	47	38	35	17%	-3	
Peatón	27	26	17	21	19	18	20	15	26	14	20	10%	6	
Sin determinar	0	0	0	0	0	0	0	0	0	0	2	1%	2	
Total	362	324	260	233	220	226	255	225	260	215	202	100%	-13	-6%

12. FALLECIDOS (24 H) EN VÍAS INTERURBANAS SEGÚN SEXO. VERANO 2010-2020.

En los accidentes mortales del verano de 2020 han fallecido 164 hombres, el 81% del total de fallecidos, y 36 mujeres, el 18% del total.

Tabla 16. Fallecidos en vías interurbanas según sexo. Verano 2010-2020

Fallecidos (24h)	2010	2011	2012	2013	2014	2015	2016	2017	2018	2019	2020	Dist % 2020	Diferencias 2020/2019	Var.% 2020/2019
Hombres	282	254	192	181	171	175	192	183	216	174	164	81%	-20	-11%
Mujeres	80	68	67	52	49	51	63	42	44	41	36	18%	-7	
Se desconoce	0	2	1	0	0	0	0	0	0	0	2	1%	2	
Total	362	324	260	233	220	226	255	225	260	215	202	100%	-13	-6%



13. FALLECIDOS (24 H) EN VÍAS INTERURBANAS SEGÚN GRUPO DE EDAD. VERANO 2010-2020.

El grupo con mayor número de fallecidos por accidente de tráfico en el verano de 2020 ha sido el de 15 a 24 años con 38 fallecidos, el 19% del total de fallecidos, seguido de los grupos de 35 a 44 años y 65 años en adelante con 34 fallecidos en cada grupo, el 17% del total respectivamente, y el de 45 a 54 años, y de 55 a 64 años, que han representado el 15% del total, con 31 fallecidos respectivamente.

En el verano de 2020 han fallecido 4 niños de edad inferior a 15 años, y 38 jóvenes de entre 15 y 24 años.

Los fallecidos este verano respecto del de 2019 han descendido en todos los grupos de edad excepto en el grupo entre 15 y 24 años (+15). Los grupos de edad con mayor reducción han sido los de 45 a 54 años, con 17 fallecidos menos, y el grupo de 25 a 34 años, con 7 fallecidos menos.

Tabla 17. Fallecidos en vías interurbanas según grupo de edad. Verano 2010-2020

Fallecidos (24h)	2010	2011	2012	2013	2014	2015	2016	2017	2018	2019	2020	Dist % 2020	Diferencias 2020/2019	Var.% 2020/2019
Hasta 14 años	23	9	8	6	8	7	8	5	5	7	4	2%	-3	
De 15 a 24 años	51	50	28	25	19	28	28	30	37	23	38	19%	15	
De 25 a 34 años	59	62	48	23	37	34	31	36	46	34	27	13%	-7	
De 35 a 44 años	54	62	54	41	41	37	54	44	42	35	34	17%	-1	
De 45 a 54 años	70	61	30	45	50	38	48	43	41	48	31	15%	-17	
De 55 a 64 años	35	28	31	31	22	24	36	39	39	33	31	15%	-2	
De 65 y más	68	50	60	60	41	58	50	28	50	35	34	17%	-1	
Desconocido	2	2	1	2	2	0	0	0	0	0	3	1%	3	
Total	362	324	260	233	220	226	255	225	260	215	202	100%	-13	-6%



14. FALLECIDOS (24H) EN VÍAS INTERURBANAS. USO DE ACCESORIOS DE SEGURIDAD. VERANO 2010-2020.

El porcentaje de no uso de cinturón en los de fallecidos en turismo este verano ha sido del 29%, 27 personas fallecidas no utilizaban el cinturón de seguridad.

2 de los 9 ciclistas fallecidos no utilizaban casco. En el caso de los usuarios de ciclomotor, 1 de los 6 fallecidos no utilizaba casco; y en el de los motoristas, 1 de los 49 fallecidos no utilizaba casco.

Tabla 18. Fallecidos en vías interurbanas sin utilizar accesorios de seguridad. Verano 2010-2020

Tipo de vehículo	Fallecidos sin utilizar accesorios de seguridad										
	2010	2011	2012	2013	2014	2015	2016	2017	2018	2019	2020
Bicicleta	2	4	5	3	3	2	1	0	0	7	2
Ciclomotor	3	1	2	1	0	2	0	0	1	2	1
Motocicleta	2	2	0	2	0	2	2	0	3	2	1
Turismo	35	38	39	18	31	26	30	32	30	19	27
Furgoneta	3	1	7	2	8	8	2	2	6	4	1
Turismo + Furgoneta	38	39	46	20	39	34	32	34	36	23	28
Peatones	24	21	13	17	15	14	20	9	22	12	16

Tabla 19. Fallecidos en vías interurbanas. Verano 2010-2020

Tipo de vehículo	Total fallecidos										
	2010	2011	2012	2013	2014	2015	2016	2017	2018	2019	2020
Bicicleta	9	11	12	9	9	5	7	7	8	10	9
Ciclomotor	12	8	8	10	2	8	4	7	6	5	6
Motocicleta	62	59	39	48	37	45	55	54	54	64	49
Turismo	194	177	148	113	118	120	134	113	127	95	92
Furgoneta	24	14	13	3	26	18	9	17	17	12	11
Turismo + furgoneta	218	191	161	116	144	138	143	130	144	107	103
Peatones	27	26	17	21	19	18	20	15	26	14	20

Tabla 20. Porcentaje de fallecidos en vías interurbanas sin utilizar accesorios de seguridad. Verano 2010-2020

Tipo de vehículo	% Fallecidos sin accesorio (1)										
	2010	2011	2012	2013	2014	2015	2016	2017	2018	2019	2020
Bicicleta	N <100	N <100	N <100	N <100	N <100	N <100	N <100	N <100	N <100	N <100	N <100
Ciclomotor	N <100	N <100	N <100	N <100	N <100	N <100	N <100	N <100	N <100	N <100	N <100
Motocicleta	N <100	N <100	N <100	N <100	N <100	N <100	N <100	N <100	N <100	N <100	N <100
Turismo	18%	21%	26%	16%	26%	22%	22%	28%	24%	20%	29%
Furgoneta	N <100	N <100	N <100	N <100	N <100	N <100	N <100	N <100	N <100	N <100	N <100
Turismo y furgoneta	17%	20%	29%	17%	27%	25%	22%	26%	25%	21%	27%
Peatones	N <100	N <100	N <100	N <100	N <100	N <100	N <100	N <100	N <100	N <100	N <100

(1) No se calculan los porcentajes al ser el número de efectivos inferior a 100.



15. ANEXO. ACCIDENTES MORTALES EN VÍAS INTERURBANAS SEGÚN PROVINCIA DEL ACCIDENTE. VERANO 2010-2020.

Tabla 21. Accidentes mortales en vías interurbanas según provincia. Verano 2010-2020

Accidentes mortales	2010	2011	2012	2013	2014	2015	2016	2017	2018	2019	2020	Dif. 2020/2019
Araba/Álava	1	2	1	0	0	1	1	0	1	0	0	0
Albacete	5	2	6	1	4	2	4	3	3	3	2	-1
Alicante/Alacant	8	8	10	5	5	10	12	5	7	9	7	-2
Almería	4	4	8	3	3	2	4	3	2	6	3	-3
Ávila	2	4	3	2	3	3	3	1	3	1	2	1
Badajoz	7	6	4	3	5	5	3	6	4	3	2	-1
Balears (Illes)	14	8	7	7	8	8	14	9	4	5	8	3
Barcelona	20	13	9	20	3	9	4	11	9	20	9	-11
Burgos	10	5	4	8	5	3	8	9	6	3	5	2
Cáceres	5	7	5	1	1	0	4	3	2	3	1	-2
Cádiz	5	1	2	3	4	2	5	3	4	6	4	-2
Castellón/Castelló	4	5	5	2	3	2	10	6	6	2	1	-1
Ciudad Real	6	6	3	4	2	2	5	3	3	3	5	2
Córdoba	6	5	4	5	3	4	1	5	3	4	3	-1
Coruña (A)	12	9	5	9	2	9	7	5	7	7	4	-3
Cuenca	5	7	5	2	2	3	2	2	3	1	4	3
Girona	13	9	7	4	2	8	6	7	7	3	4	1
Granada	6	3	4	4	8	4	4	4	4	4	8	4
Guadalajara	5	5	4	1	2	2	1	2	1	0	2	2
Gipuzkoa	3	5	1	3	1	7	1	2	2	4	5	1
Huelva	8	3	6	3	2	7	2	4	3	1	6	5
Huesca	2	7	3	4	4	0	2	4	8	2	2	0
Jaén	3	9	4	1	6	4	2	4	2	2	6	4
León	8	4	7	5	8	6	5	3	2	2	4	2
Lleida	6	4	7	2	5	10	4	10	8	6	5	-1
Rioja (La)	2	2	3	5	5	2	3	3	1	5	2	-3
Lugo	5	9	5	1	8	3	4	1	2	2	1	-1
Madrid	16	14	5	14	9	10	12	13	14	12	8	-4
Málaga	6	7	3	3	2	7	8	6	6	6	5	-1
Murcia	6	11	6	7	4	5	8	5	5	5	4	-1
Navarra	7	5	6	6	6	3	3	2	4	1	3	2
Ourense	7	4	1	0	4	3	5	1	4	2	2	0
Asturias	11	3	6	9	0	2	7	8	6	2	1	-1
Palencia	5	2	3	1	1	6	2	3	1	3	1	-2
Palmas (Las)	4	4	1	2	2	2	3	2	5	3	3	0
Pontevedra	6	4	8	4	3	2	5	3	8	3	8	5
Salamanca	5	3	6	0	1	2	0	2	2	3	4	1
Sta. Cruz Tenerife	3	2	3	3	2	2	1	2	5	5	3	-2
Cantabria	2	3	1	4	1	4	2	4	3	3	4	1
Segovia	4	1	1	1	3	0	4	1	2	1	2	1
Sevilla	8	15	3	4	8	2	6	4	8	6	4	-2
Soria	1	4	4	2	4	0	5	1	1	3	1	-2
Tarragona	11	15	7	3	6	7	7	4	11	7	5	-2
Teruel	4	2	5	1	2	1	2	5	2	1	3	2
Toledo	10	9	4	2	1	6	7	6	4	6	5	-1
Valencia/València	11	11	14	5	7	5	10	8	16	3	4	1
Valladolid	4	4	5	4	3	3	3	2	4	4	2	-2
Bizkaia	1	4	3	3	1	0	1	1	3	2	2	0
Zamora	6	3	2	3	6	6	2	3	8	4	2	-2
Zaragoza	9	5	7	10	1	5	8	3	7	6	4	-2
Total	322	287	236	199	181	201	232	207	236	198	185	-13

La evolución de las cifras por provincias muestra que, al tratarse de un periodo corto, las variaciones interanuales presentan fluctuaciones muy grandes.



16. ANEXO. FALLECIDOS (24 H) EN VÍAS INTERURBANAS SEGÚN PROVINCIA EN LA QUE OCURRIÓ EL ACCIDENTE. VERANO 2010-2020.

Tabla 22. Fallecidos en vías interurbanas según provincia. Verano 2010-2020

Fallecidos	2010	2011	2012	2013	2014	2015	2016	2017	2018	2019	2020	Dif. 2020/2019
Araba/Álava	1	2	1	0	0	1	1	0	1	0	0	0
Albacete	5	5	6	2	4	2	4	3	3	3	2	-1
Alicante/Alacant	9	8	10	5	12	11	15	5	7	11	8	-3
Almería	4	4	9	5	3	2	4	3	2	6	3	-3
Ávila	2	4	3	10	3	3	5	1	3	2	2	0
Badajoz	7	6	4	3	5	6	3	6	4	3	2	-1
Balears (Illes)	15	8	8	7	8	8	17	11	4	6	9	3
Barcelona	21	18	10	21	3	9	4	15	9	21	10	-11
Burgos	15	6	5	11	5	3	12	9	8	3	7	4
Cáceres	6	7	5	1	1	0	4	3	2	3	1	-2
Cádiz	5	1	3	4	4	2	5	3	4	6	5	-1
Castellón/Castelló	4	5	5	2	7	5	10	6	6	2	1	-1
Ciudad Real	8	6	4	4	2	2	7	4	3	3	6	3
Córdoba	7	5	4	5	4	4	1	6	3	4	3	-1
Coruña (A)	14	12	5	10	2	10	7	5	7	9	5	-4
Cuenca	5	7	5	3	3	3	2	2	4	1	4	3
Girona	15	10	7	4	2	8	6	8	12	4	4	0
Granada	7	3	4	7	10	5	4	4	4	4	8	4
Guadalajara	5	9	4	2	2	3	1	2	1	0	2	2
Gipuzkoa	3	6	1	3	1	7	1	2	2	4	6	2
Huelva	9	3	7	3	3	9	2	5	4	1	7	6
Huesca	3	8	3	5	5	0	2	4	8	3	2	-1
Jaén	3	10	4	1	9	4	2	4	2	2	6	4
León	8	4	7	5	9	6	5	3	2	2	4	2
Lleida	6	4	9	2	7	10	4	11	12	6	5	-1
Rioja (La)	2	2	4	6	5	2	3	3	1	5	3	-2
Lugo	5	9	6	1	8	3	4	1	2	3	1	-2
Madrid	16	16	5	15	10	11	15	16	14	12	8	-4
Málaga	7	7	4	3	2	7	8	6	6	7	5	-2
Murcia	8	13	6	7	4	6	8	5	6	5	4	-1
Navarra	10	5	6	6	6	4	4	2	5	1	4	3
Ourense	8	4	1	0	4	3	5	1	4	2	2	0
Asturias	11	4	6	10	0	2	7	8	7	2	1	-1
Palencia	6	2	8	1	2	6	2	3	1	3	2	-1
Palmas (Las)	4	4	2	2	2	2	3	2	5	3	3	0
Pontevedra	6	4	8	4	3	2	5	3	8	3	8	5
Salamanca	9	3	8	0	1	4	0	2	3	6	7	1
Sta. Cruz Tenerife	3	2	3	4	2	3	1	2	5	5	3	-2
Cantabria	2	3	1	5	1	4	2	4	3	3	4	1
Segovia	4	1	1	1	3	0	4	1	2	1	2	1
Sevilla	10	21	3	5	11	2	9	5	8	7	4	-3
Soria	2	5	4	2	5	0	5	1	1	3	1	-2
Tarragona	11	16	7	3	9	7	8	5	13	9	5	-4
Teruel	7	2	6	1	3	2	2	5	2	1	3	2
Toledo	10	9	6	2	2	7	7	6	5	6	5	-1
Valencia/València	11	13	15	7	10	6	10	8	17	3	4	1
Valladolid	5	4	5	5	3	6	3	2	4	4	2	-2
Bizkaia	1	5	3	3	1	0	1	1	3	2	3	1
Zamora	7	3	2	3	6	8	2	4	9	4	2	-2
Zaragoza	10	6	7	12	3	6	9	4	9	6	4	-2
Total	362	324	260	233	220	226	255	225	260	215	202	-13



FUENTES DE INFORMACIÓN

Registro Nacional de Víctimas de Accidentes de Tráfico.

El Registro Nacional de Víctimas de Accidentes de Tráfico (regulado en la Orden INT/2223/2014, de 27 de octubre, por la que se regula la comunicación de la información al Registro Nacional de Víctimas de Accidentes de Tráfico) contiene los datos correspondientes a los accidentes de tráfico con víctimas, entendidos como aquellos en los que al menos una de las personas implicadas ha resultado herida.

Los datos son comunicados al registro por los agentes de la autoridad encargados de la vigilancia y el control del tráfico. En el caso de las Comunidades Autónomas de Cataluña y el País Vasco, los datos son enviados por las autoridades autonómicas competentes en materia de tráfico.

Provisionalidad de la información.

Los datos referentes a 2020 son provisionales. Los de años anteriores corresponden a información consolidada.

La información que se utiliza para la elaboración de los informes en las primeras 24 horas de haber sucedido un accidente es susceptible de ser modificada con posterioridad, cuando los equipos de atestados de las policías de tráfico realizan la oportuna investigación en profundidad del accidente. Es por ello que debe de considerarse esta información como enteramente provisional.

Además muchos de los indicadores de este tipo de informes tienen un número pequeño de ocurrencias, por lo que están sometidos a una gran variabilidad.

DEFINICIONES

Accidente mortal en vía interurbana: Accidente de tráfico en el que al menos una persona ha resultado fallecida en las primeras 24 horas. Se excluyen los accidentes ocurridos en zona urbana y travesía.

Fallecido: Persona que a consecuencia del accidente fallece dentro de las primeras 24 horas.

Herido hospitalizado: Persona que a consecuencia del accidente ha resultado herida precisando hospitalización superior a 24 horas.



RELACIÓN DE TABLAS Y GRÁFICOS

Tabla 1. Accidentes mortales y fallecidos en vías interurbanas. Verano 2019-2020.....	5
Tabla 2. Accidentes mortales y fallecidos en vías interurbanas. Verano 2000-2019.....	5
Tabla 3. Accidentes mortales y fallecidos en vías interurbanas. Julio 2000-2020	7
Tabla 4. Accidentes mortales y fallecidos en vías interurbanas. Agosto 2000-2020	7
Tabla 5. Movimientos de largo recorrido en vías interurbanas. Verano 2005-2020	8
Tabla 6. Accidentes y fallecidos según número total de fallecidos. Verano 2020	10
Tabla 7. Accidentes y fallecidos según número total de fallecidos. Verano 2019	10
Tabla 8. Fallecidos en vías interurbanas según Comunidad Autónoma. Verano 2010-2020.	11
Tabla 9. Fallecidos en vías interurbanas según tramo horario. Verano 2010-2020	12
Tabla 10. Fallecidos en vías interurbanas según tramo horario y tipo usuario. Verano 2018-2020	12
Tabla 11. Accidentes mortales en vías interurbanas según tipo de vía. Verano 2010-2020	13
Tabla 12. Fallecidos en vías interurbanas según tipo de vía. Verano 2010-2020	13
Tabla 13. Fallecidos en vías interurbanas según tipo de accidente. Verano 2010-2020	14
Tabla 14. Fallecidos en vías interurbanas según medio de desplazamiento. Verano 2010-2020 ..	15
Tabla 15. Fallecidos en vías interurbanas según tipo de usuario. Verano 2010-2020.....	17
Tabla 16. Fallecidos en vías interurbanas según sexo. Verano 2010-2020.....	17
Tabla 17. Fallecidos en vías interurbanas según grupo de edad. Verano 2010-2020.....	18
Tabla 18. Fallecidos en vías interurbanas sin utilizar accesorios de seguridad. Verano 2010-2020	19
Tabla 19. Fallecidos en vías interurbanas. Verano 2010-2020	19
Tabla 20. Porcentaje de fallecidos en vías interurbanas sin utilizar accesorios de seguridad. Verano 2010-2020.....	19
Tabla 21. Accidentes mortales en vías interurbanas según provincia. Verano 2010-2020	20
Tabla 22. Fallecidos en vías interurbanas según provincia. Verano 2010-2020	21
Gráfico 1. Accidentes mortales y fallecidos en vías interurbanas. Verano 2000-2020.....	6
Gráfico 2. Heridos hospitalizados en vías interurbanas. Verano 2000-2020	6
Gráfico 3. Movimientos de largo recorrido y fallecidos. Julio 2005-2020	8
Gráfico 4. Movimientos de largo recorrido y fallecidos. Agosto 2005- 2020	9
Gráfico 5. Movimientos de largo recorrido y fallecidos. Verano 200-2020.....	9
Gráfico 6. Fallecidos en vías interurbanas según tipo de vía. Verano 2010-2020.	14
Gráfico 7. Fallecidos en vías interurbanas. Verano 2010-2020.....	16
Gráfico 8. Motoristas fallecidos en vías interurbanas. Verano 2010-2020.....	16
Gráfico 9. Porcentaje usuarios vulnerables fallecidos en vías interurbanas. Verano 2010-2020..	16